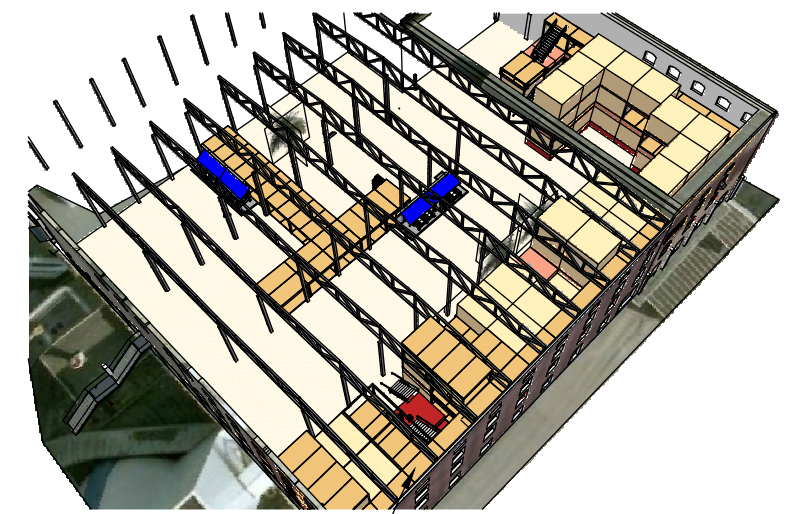


Basis van alles is Cel van 4200\*4200  
en  
Cel van 4200\*2100

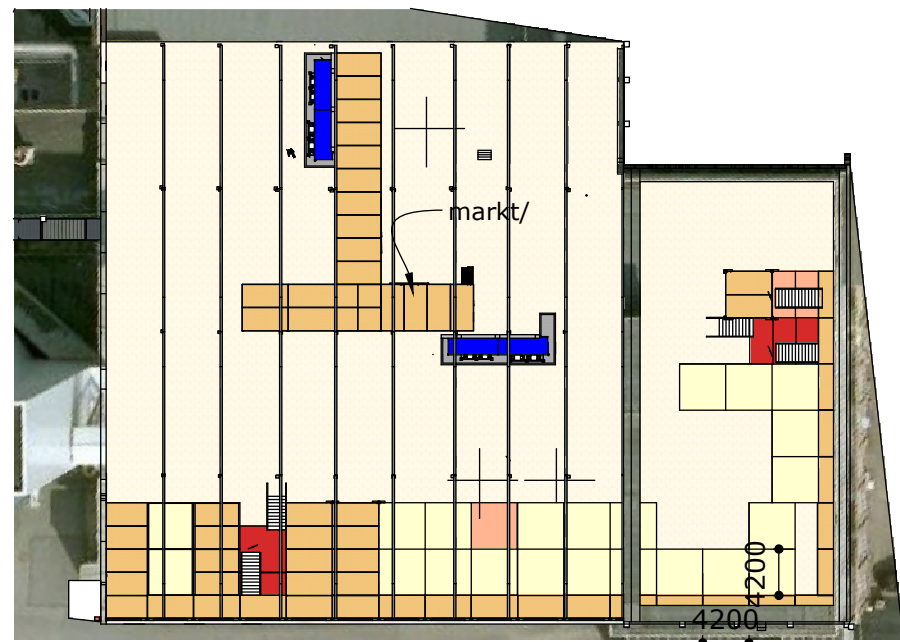
Dezelfde ruimtelijke structuur voor binnen en buiten



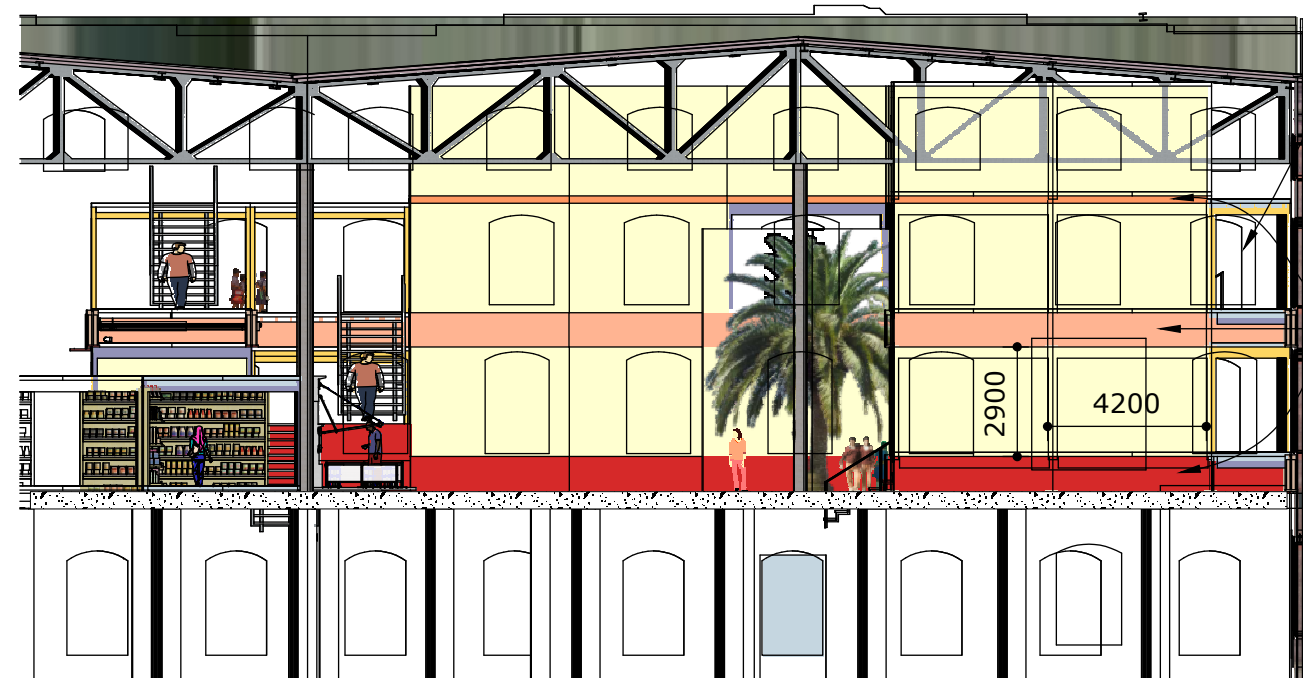
Bijvoorbeeld in een industrieel monument



Overzicht perspectief



Bovenaanzicht (geen schaal)



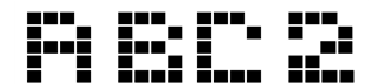
Dwarsdoorsnede 1:200

gang met Cel 2100\*4200

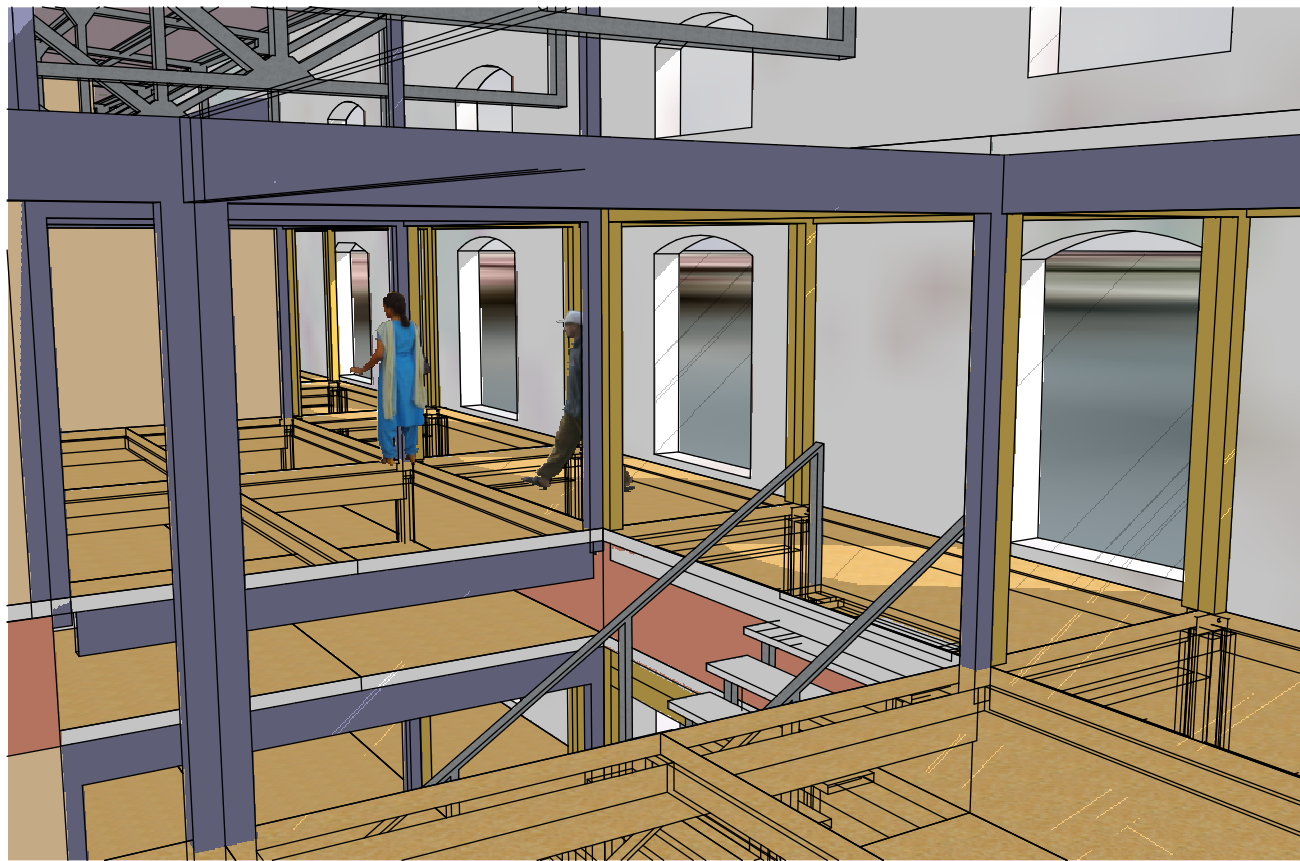
hoogte aanpassing voor best. gevel  
tevens trace voor leidingen



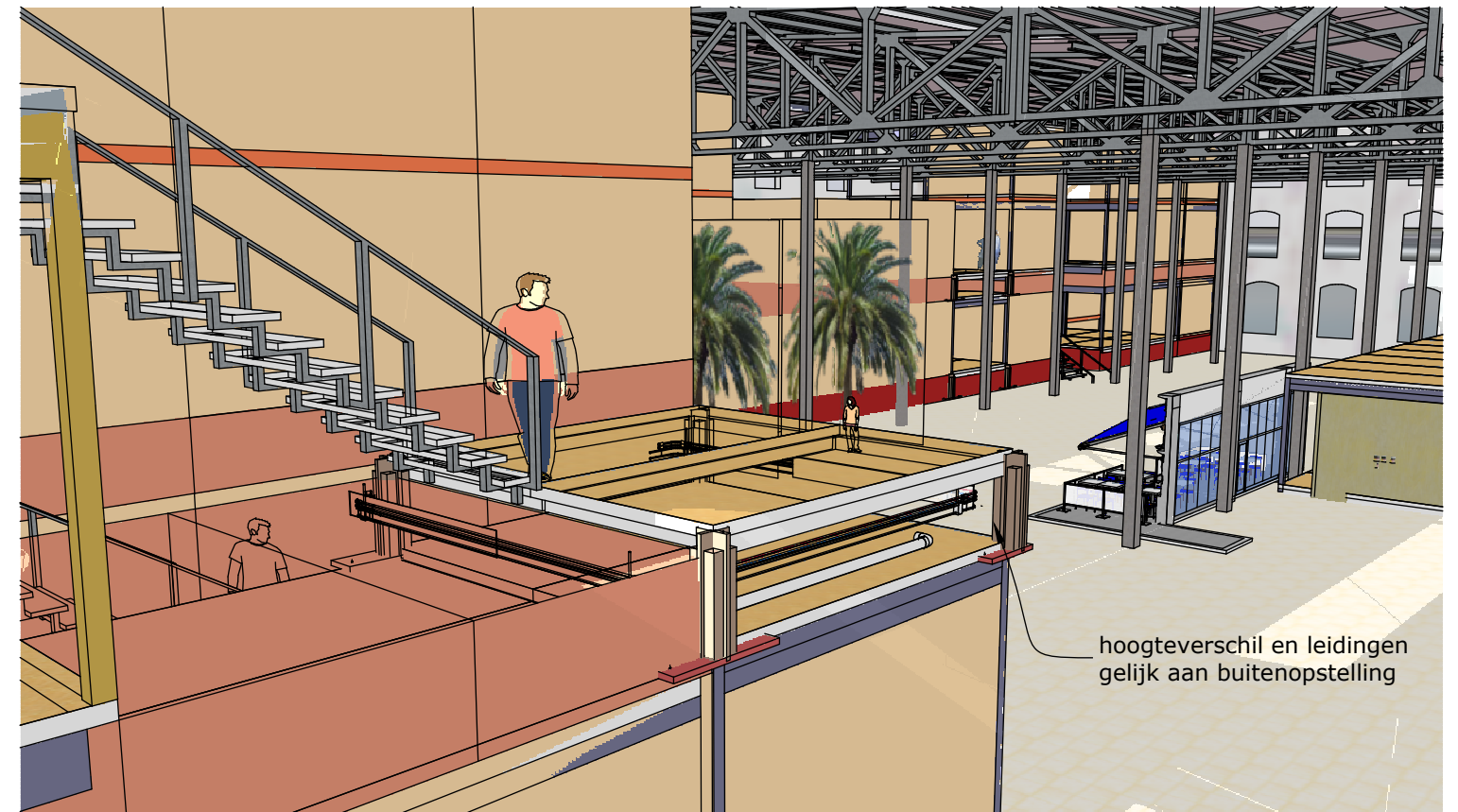
vrije gevelindeling  
binnen- en buitenwanden  
hebben geen dragende functie



Naamsvermelding-Niet Commercieel-Gelijk Delen  
CC BY-NC-SA  
<https://creativecommons.nl/>

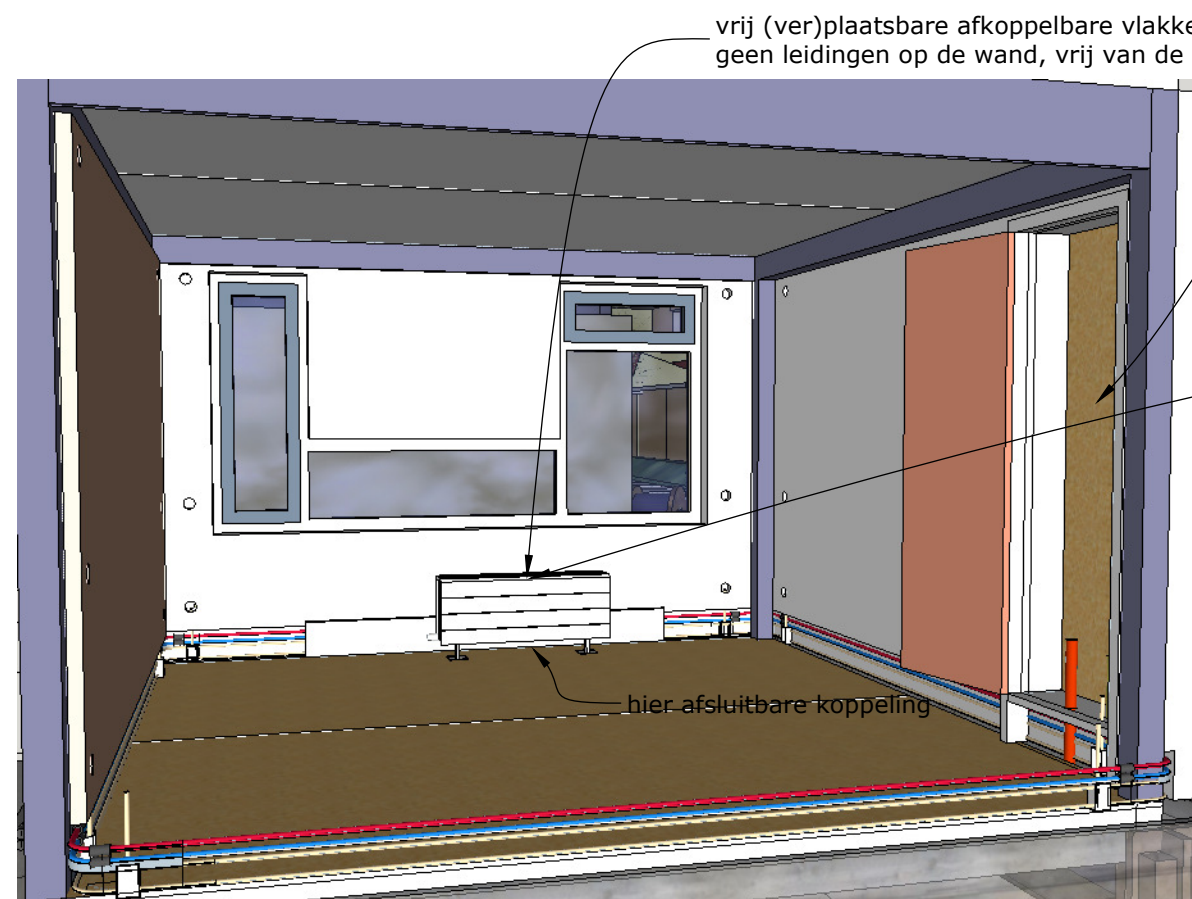


Trap naar verbindinggang langs level



Zicht op binnenterrein

hoogteverschil en leidingen gelijk aan buitenopstelling



vrij (ver)plaatsbare afkoppelbare vlakke radiator op vloerconsoles  
geen leidingen op de wand, vrij van de wand, goed schoon te houden

techniek-/meterkast  
vast in de wand.

hier afsluitbare koppeling

Vaste verhuisbare voorzieningen in elke binnen- en buitenwand

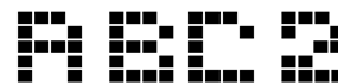


ook gebruikt materiaal ruim voorradig (stoep)tegels en Azobe beschoeiing

gevelbekleding van gebruikte Azobe delen

dubbele vloer voor leidingen geluid

Alle elementen voor binnenopstelling zijn later ook geschikt voor buitenopstelling v.v.



Naamsvermelding-Niet Commercieel-Gelijk Delen  
CC BY-NC-SA  
<https://creativecommons.nl/>

Verantwoorde materiaalkeuze uit regulier aanbod voor: gezond binnenklimaat, milieu en kosten

standaard 'ijzerwerk'